

! Attention cette procédure est valable pour la 1^{ère} utilisation. Pour utiliser Intuitive Concept la prochaine fois, branchez la clé et double cliquez directement sur l'icône du bureau.

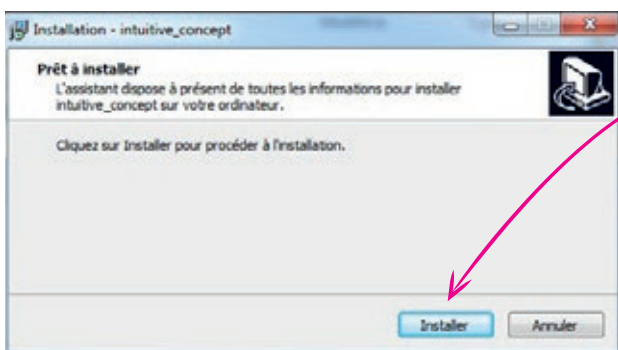
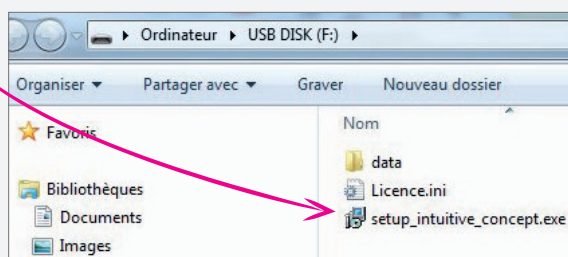
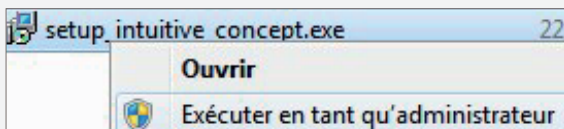


1. Branchez la clé USB sur le port USB de votre ordinateur ou tablette.

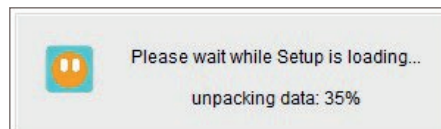


2. La fenêtre de votre clé s'ouvre, cliquez sur « **Ouvrir le dossier et afficher les fichiers** ».

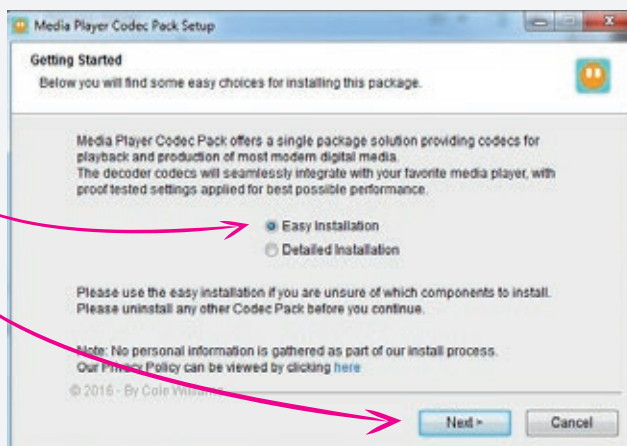
3. Cliquez sur « **setup_intuitive_concept.exe** » avec le bouton droit de votre souris et sélectionnez « **Exécuter en tant qu'administrateur** » dans le menu.



4. Dans la nouvelle fenêtre, cliquez sur « **Installer** ».
L'installation prendra quelques minutes.

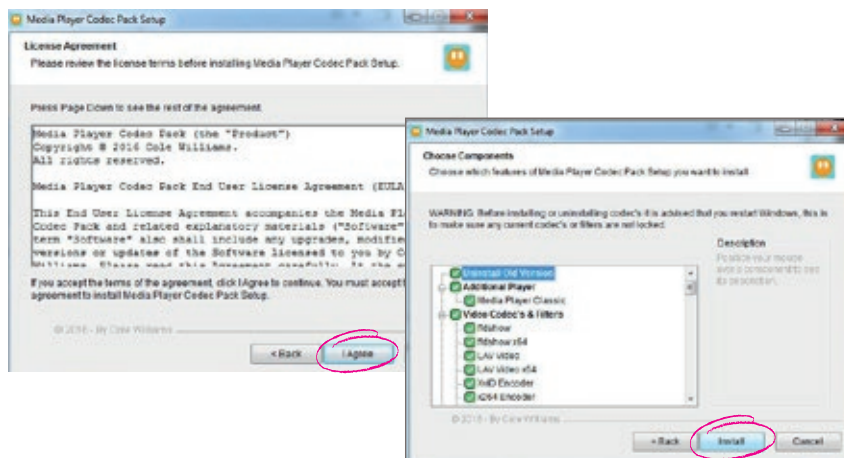


5. Sélectionnez ensuite « **Easy installation** » et cliquez sur « **Next** ».

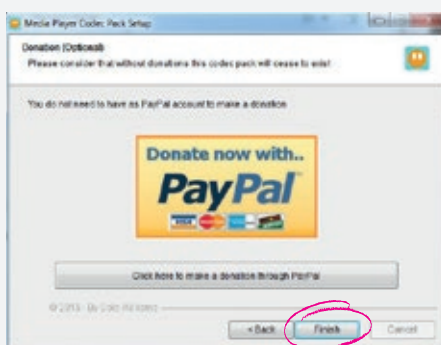


6. Cliquez sur « **I agree** » dans la nouvelle fenêtre, puis sur « **Install** ».

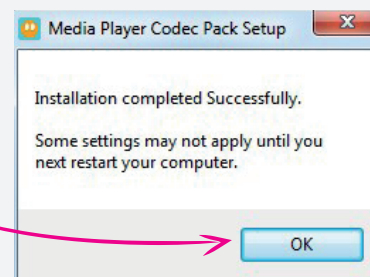
La nouvelle installation prendra quelques secondes.



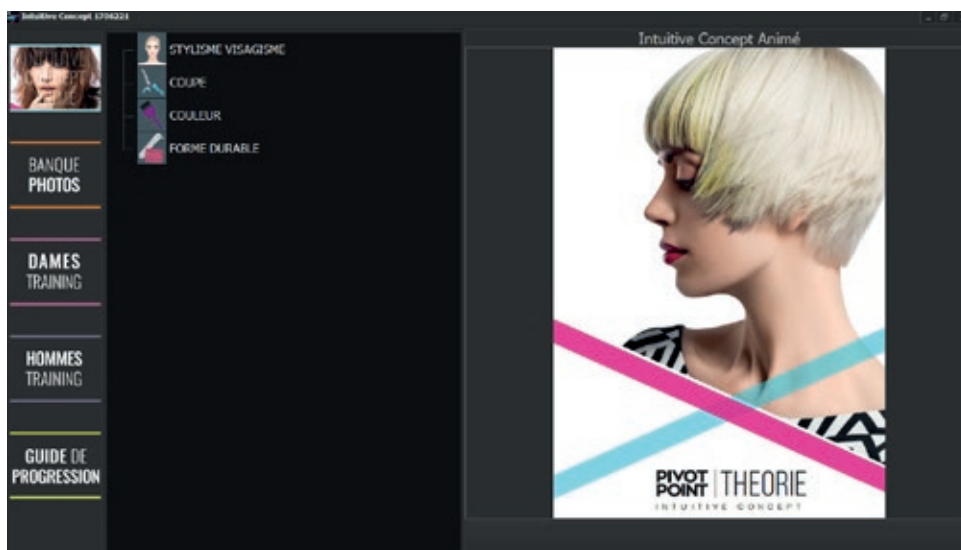
7. Cliquez sur « **Finish** », c'est terminé !



Cliquez sur « **OK** ».



8. Un nouvel icône apparait sur votre bureau « **Intuitive Concept** ». Double-cliquez pour accéder au contenu du programme.



Nos équipes restent à votre disposition
au **02 40 03 15 13**

**PIVOT
POINT**